



TÜRKİYE'DEN DÜNYAYA

YANGIN ALARM SİSTEMLERİ

KATALOĞU 2026

 TANITIM FİLMİ



30+ yıllık
tecrübe

“Teknolojinin Geldiđi Son Nokta”

KABLOSUZ YANGIN ALARM SİSTEMLERİ



Teknim kablosuz yangın alarm cihazları , Radyo Bağlantılarını Kullanan Bileşenler için belirlenmiş olan EN 54-25 standartına göre test edilmiş ve onaylanmıştır.

EN54-25

EN54-13





KABLOSUZ YANGIN ALARM SİSTEMLERİ

TLPWAN teknolojisi kullanan Teknim Kablosuz Yangın Alarm Sistemleri, tarihi yapılar, oteller, fabrikalar, yalı ve konaklar gibi özel mimariler, okul, öğretmen evleri vb. eğitim kurumları, butik yapılar, bungalow, prefabrik evler ve tiny houselar gibi yangın alarm sistemi gerektiren, yapısal kablolanmanın ve uzun süren işçilik maliyetlerinin, kablo kirliliğinin istenilmediği ya da kablolanmanın mümkün olmadığı tüm yapılarda kullanılabilmekte ve %90'a varan işçilik, zaman ve kablo maliyeti tasarrufu sağlayabilmektedir.

Kablosuz sistem temel olarak dört ana bileşenden oluşur;

- Yangın alarm paneli,
- Kablosuz koordinatör,
- Kablosuz tekrarlayıcı,
- Kablosuz uç birimler (dedektör, buton, siren, giriş/çıkış modülleri vb.)

Teknim kablosuz yangın alarm ürünleri, projelerdeki ihtiyaç durumuna göre tamamen kablosuz sistem olarak veya kablolu uç birimlerle birlikte hibrit bir yapı oluşturabilir.

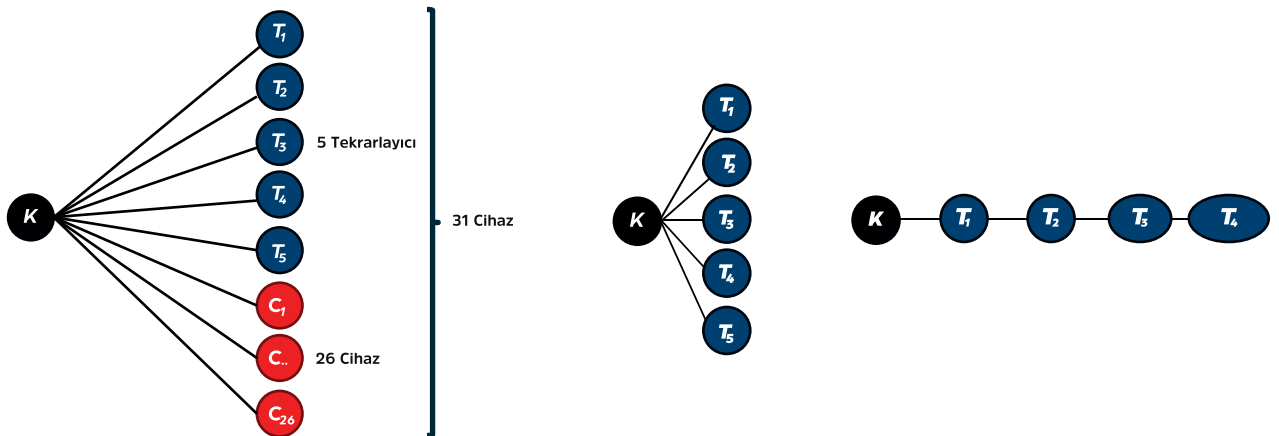
Ayrıca kablosuz konvansiyonel koordinatör sayesinde, standartlara uygun olarak üretilen diğer tüm konvansiyonel marka panellerle uyumlu ve güvenli bir şekilde çalışabilmektedir.

TLPWAN TEKNOLOJİSİ

TLPWAN kablosuz yangın algılama sisteminin başlıca özellikleri şunlardır:

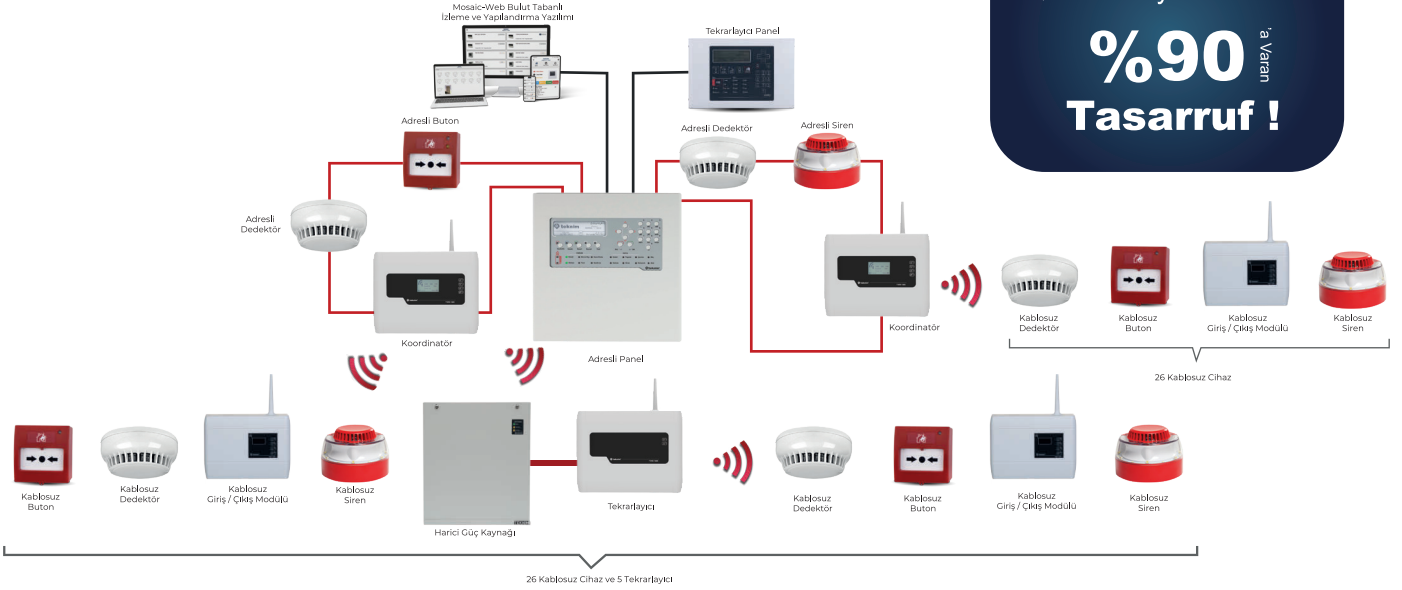
- Teknim adresli yangın algılama ve tüm konvansiyonel yangın algılama sistemleri ile beraber çalışabilme.
- TLPWAN – FlashLink çevirici olarak kullanılan adresli koordinatör.
- 9250 metreye varan haberleşme mesafesi (açık alan).
- Her cihazda bulunan 2 pil yuvası ile uzun pil ömrü, tek pil ile çalışma imkanı (sirenler ve I/O modüller 4 pil ile çalışır).
- Herhangi bir sabotaja karşı tüm cihazlarda tamper desteği.
- Bütün cihazlarda bulunan link test özelliği.
- Bütün cihazlarda yazılım güncelleme desteği.
- IEEE 802.15.4 standardı.
- Düşük güç tüketimi.
- Çift yönlü iletişim.
- AES-128 şifreleme algoritması.
- 2 katmanlı ACK yapısı.

TLPWAN AĞ LİMİTLERİ

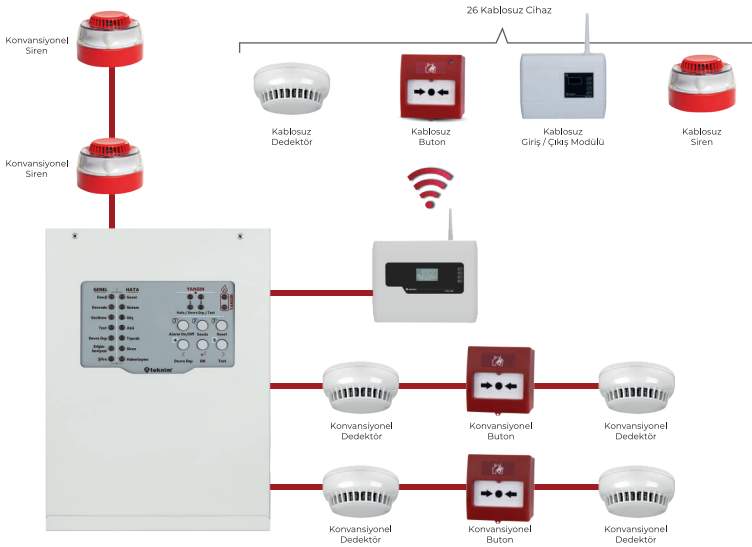


-Bir koordinatöre en fazla 26 uç birim (buton, siren, dedektör, modül) ve ardışık olarak en fazla 4 tekrarlayıcı, dağınık bir biçimde ise 5 tekrarlayıcı bağlanabilir.

Kablosuz Adresli Yangın Alarm Sistem Şeması

**EN54-13**

Teknim kablosuz yangın alarm cihazları, sistem bileşenlerinin uyumluluk ve bütünlük değerlendirmesi olan EN54-13'e göre test edilmiş ve onaylanmıştır. EN54-13 sertifikası sistemin mükemmel bir uyumla çalıştığını ortaya koymaktadır.

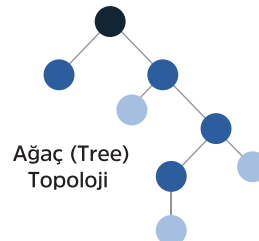
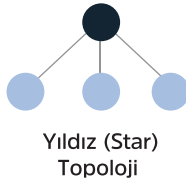


Kablosuz Konvansiyonel Yangın Alarm Sistem Şeması

TWM-1985 Kablosuz Adresli Koordinatör sadece Teknim marka adresli yangın alarm panelleri ile kullanılabilirken, TWM-3985 Kablosuz Konvansiyonel Koordinatör standartlara uygun üretilmiş olan tüm konvansiyonel marka ve model yangın alarm panelleri ile kullanılabilir. Bu sayede bir projeyi adresli veya konvansiyonel olarak tamamen kablosuz tasarlayabilir, daha önce kurulmuş bir sistemi kablosuz ürünlerle genişletebilir veya projeyi kablolu ve kablosuz karışık tasarlayarak hibrit bir yapı oluşturabilirsiniz.

TLPWAN (Teknim Low Power Wide Area Network), düşük güç gereksinimi olan cihazların geniş bir alanda 2 yönlü iletişim kullanarak kararlı ve güvenilir bir şekilde haberleştiği bir kablosuz iletişim protokolüdür. Gelişmiş adresleme mekanizması sayesinde cihazların ağa kolayca katılmasını sağlar. Bu sayede kablosuz iletişim alanı kolayca genişletilebilir.

- Koordinatör
- Router
- Uç Birim

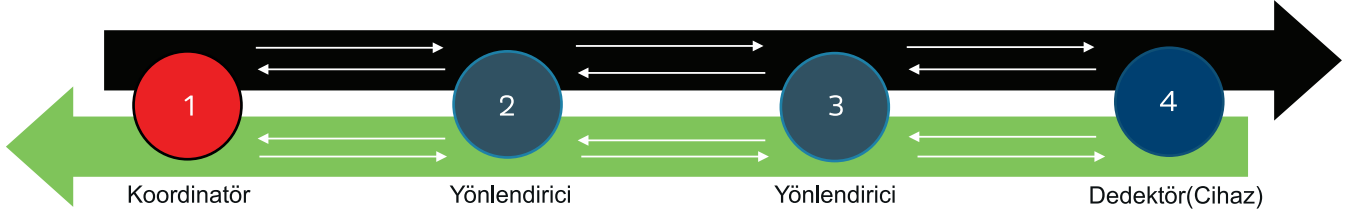




ACK MEKANİZMASI

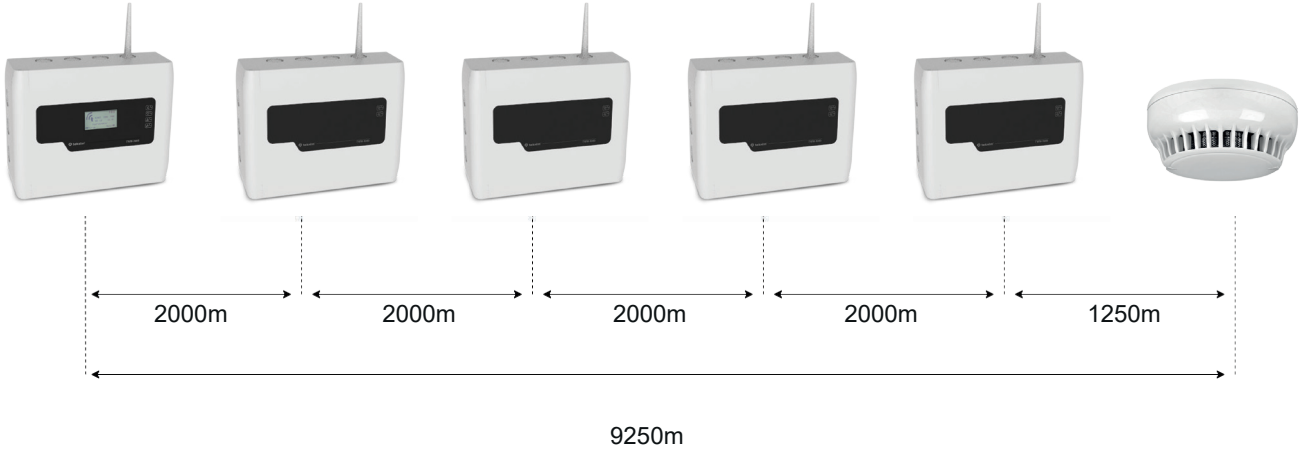
ACK (Acknowledgment), verinin gönderilip gönderilmediğini kontrol eden ve gönderilmemişse yeniden gönderme mekanizmasını başlatan bir kontrol mesajıdır.

TLPWAN, veri iletimini garanti altına alabilmek için 2 katmanlı bir ACK yapısı kullanır.



SİNYAL GÜCÜ, MESAFE VE PİL ÖMRÜ

-Açık alanda 9250 m'ye kadar iletişim mesafesi



-Otoparklar, depolar, fabrikalar, atölyeler gibi hareketliliğin yüksek olduğu yerlerde veya çok kolonlu ve kırılgan, kalın duvarlı gibi zor yapılarda ya da metal ve cam nesnelerin ağırlıklı olduğu alanlarda sinyal gücü seviyesinde yaşanabilecek problemler için tekrarlayıcı ilavesi gerekebilir.

-Kapalı alanlarda bina ve ortam yapısı değişkenlik göstereceğinden kesin bir haberleşme mesafesinden söz edilemez.

-Belirtilen pil ömürleri standart çalışma koşulları altında geçerlidir.

TWM-1985 Kablosuz Akıllı Adresli Koordinatör

Teknim TWM-1985 Adresli koordinatör, dedektörler, butonlar, I/O modülleri ve sirenler gibi kablosuz cihazların Teknim adresli yangın alarm panelleri ile çalıştırılmasını sağlayan cihazdır.



Genel Özellikler

- TLPWAN düşük güçlü, çift yönlü, güvenli ve kararlı kablosuz haberleşme protokolü.
- Çift yönlü kablosuz haberleşme.
- Teknim adreslenebilir yangın alarm panelleri ile tamamen uyumlu.
- Tamamen kablosuz veya hibrit sistem tasarım seçenekleri.
- Kolay ve hızlı kurulum, devreye alma ve kullanım.
- Koordinatör başına 31 kablosuz cihaz desteği (26 uç birim ve 5 tekrarlayıcı).
- Tekrarlayıcılar arasında yaklaşık 2000 m kablosuz kapsama alanı (açık alan).
- Uç birimler arasında yaklaşık 1250 m kablosuz kapsama alanı (açık alan).
- Adreslenebilir panel üzerinden yapılandırma.

EN54-17

EN54-18

EN54-25

TWM-3985 Kablosuz Konvansiyonel Koordinatör

Teknim TWM-3985 Konvansiyonel koordinatör, kablosuz cihazların standartlara uygun olarak üretilmiş her marka konvansiyonel yangın alarm paneli ile çalıştırılmasını sağlayan cihazdır.



Genel Özellikler

- İki yönlü kablosuz iletişim.
- Yedek pil.
- Tüm marka konvansiyonel paneller ile tam uyumlu.
- Tamamen kablosuz veya hibrit sistem tasarım seçenekleri.
- Kolay ve hızlı kurulum, devreye alma ve kullanım.
- Koordinatör başına 31 kablosuz cihaz desteği (26 uç nokta ve 5 tekrarlayıcı).
- Tekrarlayıcılar arasında yaklaşık 2000 m kablosuz kapsama alanı (açık alan).
- Uç noktalar arasında yaklaşık 1250 m kablosuz kapsama alanı (açık alan).
- Akıllı telefon mobil uygulaması ile BLE üzerinden kolay yapılandırma.
- PC uygulaması ile USB bağlantısı üzerinden kolay yapılandırma.
- 4095 adet kayıt geçmişini depolayabilme.
- Üçüncü parti adreslenebilir yangın alarm panelleri ile t3Net üzerinden entegrasyon sağlanabilir. (t3Net: RS-485 hattı üzerinden uygulanan bir iletişim protokolüdür)
- Güç kaynağı yokluğu algılama özelliği.

EN54-18

EN54-25



TWM-1986 Kablosuz Tekrarlayıcı

TWM-1986 Kablosuz tekrarlayıcı, koordinatöre veya başka bir tekrarlayıcıya bağlanarak kablosuz ağ alanının genişletilmesini sağlar. Temel olarak kablosuz koordinatör ile kablosuz cihazlar arasındaki iletişim mesafesini artırmak için kullanılır.



Genel Özellikler

- TLPWAN düşük güçlü, iki yönlü, güvenli ve kararlı kablosuz haberleşme protokolü.
- Çift yönlü kablosuz iletişim.
- Yedek pil.
- TWM-1985 ve TWM-3985 Teknim kablosuz koordinatörleri ile uyumlu.
- Kolay ve hızlı montaj, devreye alma ve kullanım.
- Her tekrarlayıcı başına 31 kablosuz cihaz desteği (26 uç nokta, 5 repeater).
- Repeater'lar arasında yaklaşık 2000 m kablosuz menzil (açık alan).
- Uç noktalar arasında yaklaşık 1250 m kablosuz menzil (açık alan).

EN54-18

EN54-25



TWA-1991 Kablosuz Analiz Cihazı



TWA-1991 Kablosuz Keşif Seti, kablosuz cihazların kurulumu sırasında olası çalışma koşullarını simüle etmek ve saha koşullarını analiz etmek için tasarlanmış gelişmiş bir analiz cihazıdır. Kablosuz cihaz kurulumu için en uygun konumların belirlenmesine yardımcı olur. Cihaz, sezgisel menü arayüzü ve basit kontrolleri sayesinde kolay kullanım sağlar. Hatalı kablosuz sistem kurulumlarının önüne geçerek, uzun vadede daha kararlı ve sağlıklı bir kablosuz sistem kurulmasına yardımcı olur.

Bu Cihaz ile Aşağıdaki İşlemler Gerçekleştirilebilir:

- Çevredeki ortamdaki RF kanalı frekans kirliliğinin (sinyal yoğunluğunun) ölçülmesi.
- Her bir kanal üzerinde bina içine kurulmuş mevcut Teknim kablosuz ağlarının (PAN) tespit edilmesi.
- Sinyal gücünü ölçmek ve kurulum öncesi en uygun noktaları belirlemek için kablosuz cihazların simüle edilmesi.

TWS-1920 Kablosuz Flaşörlü Yangın Alarm Sireni



TWS-1920, proje gereksinimlerine bağlı olarak siren, flaşör veya her ikisi aynı anda çalışacak şekilde kullanılabilir. 4 adet CR123A pil ile çalışır ve kablosuz koordinatör ile tamamen kablosuz olarak haberleşir. 3 farklı ayarlanabilir ses seviyesi ve flaşör modu sunar.

Genel Özellikler

- TLPWAN düşük güç tüketimli, çift yönlü, güvenli ve kararlı kablosuz haberleşme protokolü.
- Ultra düşük güç tüketimi için adaptif güç yönetim algoritması.
- Standart, düşük maliyetli lityum pil.
- Düşük pil ve sabotaj uyarısı.
- Pil ömrünü optimize etmek için seçilebilir ping süresi.
- 8 yıla kadar pil ömrü.
- 3 farklı ses seviyesi, 24 farklı ses tonu.
- 3 farklı flaşör modu.

EN54-3

EN54-23

EN54-25

TWB-1966 Kablosuz Yangın Alarm Butonu

TWB-1966, yangın durumunda manuel uyarı oluşturmak için kullanılan kablosuz butondur. Basıldıktan sonra tekrar kurulabilir ve yanlış alarmlara neden olabilecek durumlardan kaçınmak için ek şeffaf koruma kapağı takılabilir.



Genel Özellikler

- Düşük güç tüketimli, çift yönlü, güvenli ve kararlı kablosuz iletişim protokolü.
- Çift yönlü kablosuz iletişim.
- Yaklaşık 1250 m kablosuz haberleşme menzili (açık alan).
- 2 x CR123A pil ile 8 yıla kadar pil ömrü.
- Ultra düşük güç için ayarlanabilir güç yönetim algoritması.
- Resetlenebilir çalışma tipi.
- Durum LED'i.
- Düşük pil ve sabotaj uyarısı.
- Opsiyonel koruyucu kapak (TFA-0165).
- Siva altı veya siva üstü montaj seçeneği.

EN54-13

EN54-11

EN54-25



TWD-1950 Kablosuz Multi Dedektör (Duman, Sabit Isı ve Isı Artış)

TWD-1950 kablosuz multi dedektör, özellikle kablolanmanın maliyetli veya imkansız olduğu yerlerde geniş kapsama alanı ve uzun pil ömrü ile mükemmel kablosuz çözümler sunar. Kablosuz multi dedektör, tek bir dedektörde farklı tipte algılama seçenekleri sunar. Bu sayede projelerde farklı ürün kodlarına sahip dedektörlerin kullanılmasıyla oluşabilecek karışıklık önlenir ve tek bir dedektörde yazılım ayarları ile farklı algılama ihtiyaçları sağlanır.

Genel Özellikler



- Düşük güç tüketimli, çift yönlü, güvenli ve kararlı kablosuz haberleşme protokolü (TLPWAN).
- Çift yönlü kablosuz haberleşme.
- Yaklaşık 1250 m kablosuz menzil (açık alan).
- 2 x CR123A pil ile 8 yıla kadar pil ömrü.
- Ultra düşük güç için uyarlanabilir güç yönetim algoritması.

-Tek dedektörde farklı algılama tipleri:

- *Sadece optik duman
- *Sadece sabit ısı
- *Sadece ısı artışı
- *Duman ve/veya sabit ısı
- *Duman ve/veya ısı artışı

- Yanlış alarmı önlemek için özel yazılım algoritmaları.
- Kolay temizlenebilir duman odası.
- Kirlilik algoritması ve uyarısı.
- Düşük pil ve sabotaj uyarısı.

EN54-5

EN54-7

EN54-25

TWM-1987 Kablosuz Giriş/Çıkış Modülü



TWM-1987 kablosuz giriş/çıkış modülü, üçüncü taraf kablolu ürünlerin kontrol paneli ile sorunsuz kablosuz entegrasyonunu sağlar veya üçüncü taraf bir cihazın kablosuz kontrolüne imkan verir. Giriş terminali bağlantı hatalarına karşı sürekli izlenir ve hem giriş hem de çıkış, panel üzerinden herhangi bir senaryoda kullanılmak üzere programlanabilir.

Genel Özellikler

- Düşük güç tüketimli, çift yönlü, güvenli ve kararlı kablosuz haberleşme protokolü (TLPWAN).
- Çift yönlü kablosuz iletişim.
- Yaklaşık 1250 m kablosuz menzil (açık alan).
- 4 x CR123A pil ile 8 yıla kadar pil ömrü.
- Pil ömrünü optimize etmek için seçilebilir ping süresi.
- Ultra düşük güç için uyarlanabilir güç yönetim algoritması.
- 1 x kuru kontak çıkış desteği.
- 1 x kuru kontak giriş desteği.
- Düşük pil ve sabotaj uyarısı.

EN54-13

EN54-18

EN54-25



AKILLI ADRESLİ YANGIN ALARM SİSTEMLERİ



TS EN54

EN54-13





AKILLI ADRESLİ YANGIN ALARM PANELİ

TFP serisi Akıllı Adresli Yangın Alarm Paneli, loop haberleşmesi için benzersiz FLASHLINK protokolünü kullanır. Hata ve alarm uyarılarını kolayca anlamak ve cihazın tüm ayarlarını yapabilmek için LCD grafik ekran ile birlikte gelir. Tüm adreslenebilir paneller, Teknim Mosaic izleme yazılımı sayesinde uzaktan kontrol edilebilir, izlenebilir ve yapılandırılabilir.



TS EN54-2

TS EN54-4

EN54-13

EN54-21



Genel Özellikler

- 1-2-4 loop kapasitesini destekler.
- Loop başına 240 Cihaz (4 loop panel için 127 cihaz) ve 72 bölgeye kadar destekler.
- Yangın ve arızalar için 72 Bölgeyi destekleyen Led Göstergeler (TFP-211x).
- Dahili Termal Yazıcıyı Destekler (TFP-213X modelleri).

- TFC-1209 Network Modülü ile RS-485 üzerinden 16 adede kadar kontrol panelini network edebilme.
- 12.000 alarm, hata ve uyarı kaydı tutabilme.
- Mobil uygulamayı destekler.
- AHM bağlantısını da destekler.

PANEL MODELLERİ

- TFP-2211 1 LOOP AKILLI ADRESLİ YANGIN ALARM PANELİ
- TFP-2212 2 LOOP AKILLI ADRESLİ YANGIN ALARM PANELİ
- TFP-2214 4 LOOP AKILLI ADRESLİ YANGIN ALARM PANELİ
- TFP-2111 BÖLGE GÖSTERGELİ 1 LOOP AKILLI ADRESLİ YANGIN ALARM PANELİ
- TFP-2112 BÖLGE GÖSTERGELİ 2 LOOP AKILLI ADRESLİ YANGIN ALARM PANELİ
- TFP-2114 BÖLGE GÖSTERGELİ 4 LOOP AKILLI ADRESLİ YANGIN ALARM PANELİ
- TFP-2131 BÖLGE GÖSTERGELİ, DAHİLİ YAZICILI, 1 LOOP AKILLI ADRESLİ YANGIN ALARM PANELİ
- TFP-2132 BÖLGE GÖSTERGELİ, DAHİLİ YAZICILI, 2 LOOP AKILLI ADRESLİ YANGIN ALARM PANELİ
- TFP-2134 BÖLGE GÖSTERGELİ, DAHİLİ YAZICILI, 4 LOOP AKILLI ADRESLİ YANGIN ALARM PANELİ



TFP-1111

Kompakt Akıllı Adresli Yangın Alarm Paneli

TFP-1111, küçük ve orta ölçekli adresli yangın algılama ve alarm sistemleri için geliştirilmiş, EN 54 standartlarına uygun kompakt ve akıllı bir yangın alarm kontrol panelidir. 1 adresli çevrim, 16 bölge ve 130 adede kadar adresli cihaz desteği ile esnek ve güvenilir bir çözüm sunar.

Teknim Flashlink haberleşme protokolünü kullanarak adresli dedektörler, butonlar, sirenler ve giriş/çıkış modülleriyle tam uyumludur. Opsiyonel Ethernet, LTE ve TdNET ağ modülleri sayesinde uzaktan izleme, alarm yönlendirme, bulut bağlantısı ve çoklu panel ağ yapıları desteklenir.

Kullanıcı dostu arayüzü, 240×64 grafik LCD ekranı, döner kontrol düğmesi, aydınlatmalı tuşları ve çoklu dil desteği ile hem kullanıcılar hem de servis personeli için kolay kullanım sağlar. Kompakt ve estetik tasarımı sayesinde yüzeyden veya gömme montaj için uygundur.

EN54
CE



EN54-2

EN54-4

EN54-21

EN54-13



Genel Özellikler

- 1 adresli çevrim, maksimum 130 cihaz.
- 16 programlanabilir yangın bölgesi.
- Teknim Flashlink haberleşme protokolü.
- 2 adet izlenen (monitörlü) siren çıkışı.
- 3 adet röle çıkışı (1 arıza + 2 programlanabilir).
- 2 adet izlenen giriş (konvansiyonel dedektör ve buton desteği).
- Genel ve bölge bazlı alarm bağımlılıkları.
- Genel ve bölge bazlı çıkış gecikmeleri.
- Test, devre dışı bırakma ve bakım modları.
- Tarih ve saat bilgisi 4095 olay hafızası.
- Standart BLE ile yerel izleme (Teknim Assistant).
- USB üzerinden konfigürasyon ve izleme.
- Opsiyonel LTE (TXM-5474) ve Ethernet (TXM-5271) haberleşme.
- Opsiyonel TdNET ağ desteği (maks. 16 panel).
- Teknim Mosaic Cloud ve ARC entegrasyonu.
- LTE modülü ile SMS bildirim (maks. 8 kullanıcı).
- Çoklu dil desteği ve değiştirilebilir ön panel etiketleri.
- Montaj kolaylığı için dahili kabin aydınlatması.
- Opsiyonel gömme montaj kiti (TFA-0111).
- Tüm Teknim Adresli Yangın Panellerini ve TFP-31XX Konvansiyonel Yangın Alarm Panellerini destekler.



TFP-1240 Akıllı Adresli Tekrarlayıcı Panel

Teknim TFP-1240 tekrarlayıcı panel, büyük ve orta ölçekli işletmelerde yangın alarm sistemlerini farklı noktalardan izlemek ve müdahale etmek için geliştirilmiştir. RS-485 haberleşmesi ile ana panele yaklaşık 1.000 mt mesafeye kadar bağlanabilmektedir.

Genel Özellikler

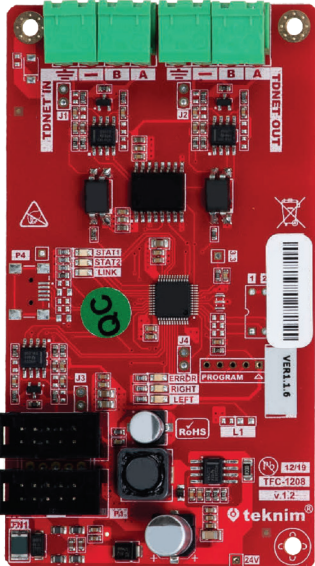
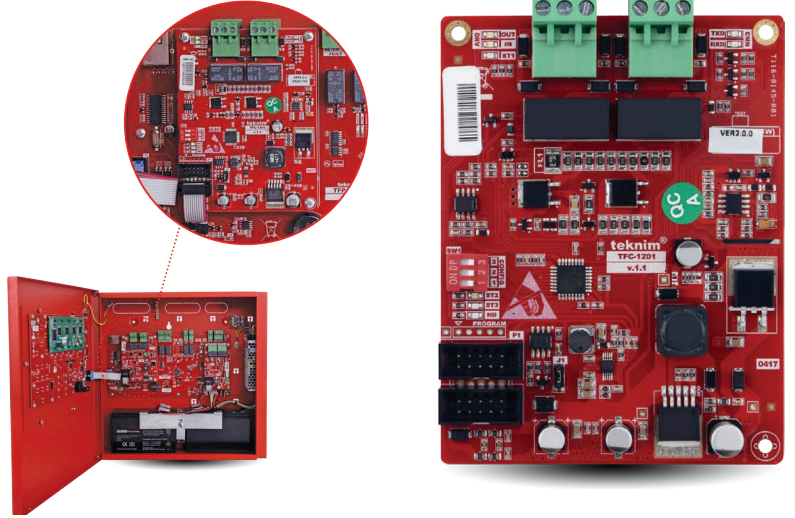
- Okunması kolay, 240x64 geniş LCD Ekran.
- Kullanıcı dostu arayüz, alarmların, hataların ve uyarıların kolayca izlenmesini sağlar.
- RS-485 haberleşme yapısı üzerinden gerçek zamanlı, stabil haberleşme.
- Ana panel ile 1 Km'ye kadar kablo mesafesi.

TFC-1201 Loop (Çevrim) Kartı

TFC-1201 Loop kartı FlashLink protokolünü kullanarak adreslenebilir cihazlarla loop hattı üzerinden haberleşir. 1 looplu Yangın algılama panellerinin çevrim sayısını arttırarak sisteme daha fazla uç birim ekleyebilmek için kullanılır. Kontrol kapasitesi 240 cihazdır.

Genel Özellikler

- FlashLink protokolünü destekler.
- 240 cihaz kapasitesi.
- Class A ve Class B bağlantı desteği.



TFC-1209 Dahili İzolatörlü Network Modülü

TFC-1209 Network Modülü, TdNET protokolü aracılığıyla 16 paneli birbirine bağlayarak güçlü bir ring veya bus ağı kurar. Network edilmiş tüm panelleri herhangi bir panel üzerinden izleyebilme imkanı sunar.

Genel Özellikler

- Ring ve Bus network topolojileri üzerinden güvenilir ve mantıksal veri iletimi sağlar.
- RS485 seri haberleşme kullanır.
- 16 panele kadar network bağlantısı.

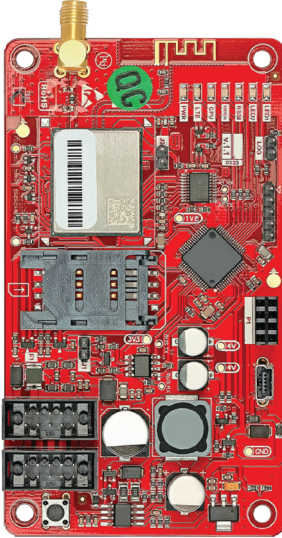


TFCM-1801 Adresleme ve Programlama Cihazı

TFCM-1801 cihaz programlama modülü dedektör, buton, giriş-çıkış modülleri gibi adreslenebilir cihazlara adres tanımlamak veya cihazların tanımlı adresini ve firmware versiyonunu okumak için geliştirilmiştir. 9V (6LR61) pil ile beslenmektedir.

Genel Özellikler

- Konnektör yönüne bakılmaksızın tüm Teknim adreslenebilir cihazlara bağlanabilir.
- "Akılda Tut" özelliği ile son adresi hafızaya kaydeder ve çift adres hatalarını önler.
- "Akıllı Bekleme Süresi" özelliği ile kullanılmadığı zamanlarda cihazı standby moduna geçirir ve daha uzun pil ömrü sağlar.



TXM-5474 LTE Modül

TXM-5474, 4G haberleşme desteği sağlayarak Teknim Mobil Uygulama ve Teknim Mosaic yazılımının kullanımı için SIM kart üzerinden bulut bağlantısı sağlar. Tüm Teknim Adresli Yangın Panellerini, TFP-31XX Konvansiyonel Yangın Alarm Panellerini ve TEP-4300 Söndürme Panellerini destekler.

Genel Özellikler

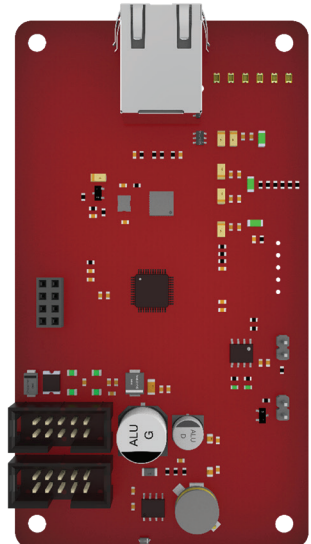
- LTE veya GPRS üzerinden alarm haberalma merkezi ile bağlantı sağlar.
- Teknim Mobil Uygulama ve Teknim Mosaic-Web kullanımı için bulut bağlantısını destekler.

TXM-5271 Ethernet Modül

TXM-5271, ETHERNET üzerinden internete bağlanarak alarm Haberalma merkezleri ile haberleşmek için tasarlanmıştır. Ayrıca Teknim Mobil Uygulaması ve Teknim Mosaic Web platformunu kullanmak için bulut ile iletişim kurmaya izin verir.

Genel Özellikler

- ETHERNET üzerinden alarm haberalma merkezi ile bağlantı sağlar.
- Teknim Mobil Uygulama ve Teknim Mozaik kullanımı için bulut bağlantısını destekler.
- TFP-31XX Serisi Konvansiyonel Panelleri ve TFP-1111 Kompakt Adresli Panelleri destekler.





Mosaic Bulut Tabanlı İzleme ve Yapılandırma Yazılımı

MOSAIC, Teknim adresli ve kablosuz yangın alarm sistemleri için web tabanlı grafiksel bir izleme, yönetim ve yapılandırma yazılımıdır. Yangın, uyarı ve hata olaylarının grafiksel olarak izlenmesini ve kontrol edilebilmesini sağlar. Bununla birlikte devreye alma işini yapan firmalar için yapılandırma yazılımında kapsayarak, senaryo oluşturma, mahal isimlerini belirleme, offline proje oluşturabilme, logo yükleme, kirlilik seviyelerini görebilme, proje export/import edebilme vb. arayüz özellikleri sayesinde kolay ve ergonomik kullanım imkanı sağlar.

MOSAIC platformu, kullanıcıların adresli, kablosuz ve konvansiyonel yangın alarm sistemlerini hem web hem de mobil uygulamalar üzerinden izleyerek kontrol etmelerine ve bayilerin bu sistemleri aynı platform üzerinden yapılandırmalarına olanak tanır.

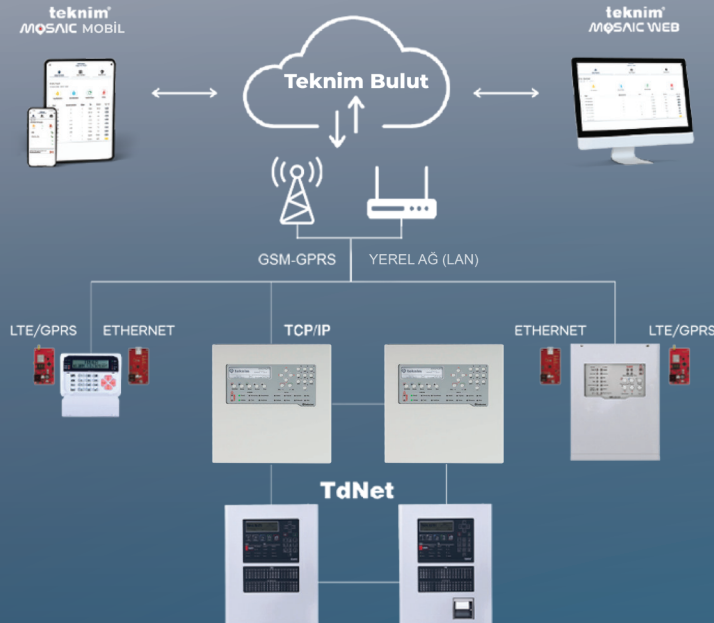
Genel Özellikler

- Aynı anda tüm Teknim sistemleri tek platformda kontrol desteği.
- Çok katmanlı harita tasarımı.
- POP-UP alarm bildirimleri.
- Üçüncü parti yazılımlar için API Entegrasyonu Desteği.
- CCTV Entegrasyonu.
- HIKVISION Entegrasyonu.
- Kirlilik seviyesi, çekim mesafeleri ve pil yüzdeleri görebilme (kablosuz sistemler için).
- Susturma, tahliye, resetleme fonksiyonları için uzaktan komut gönderme.
- Çoklu harita ekleyebilme (png, bmp ve jpeg).
- Filtreleme yaparak sınırsız sayıda olay günlüğünü görüntüleme/kaydetme (pdf).
- Çoklu dil desteği (Türkçe, İngilizce).
- Tekrarlayıcı Panel Arayüzü Desteği.



Loop Hesaplayıcı

Proje	Panel	Panel Adı	Loop	Loop cihazları	Adet	Kablo	Bakılme (mA)	LED Alarm (mA)	Siren (mA)	Toplam (A)	Toplam Cihaz	Kullanılabilir (m)
TEKNİM	TFP-2211	TFP-2211	Loop 1	TFD-2350 – Adreslenebilir Dedektör	100	0.8mm	12.20	120.00	60.00	0.192	131	697.3
				TFB-2256 – Adreslenebilir Manuel İhbar Butonu	20							
				TFM-2431 – İzolatörlü Kuru Kontak Giriş/Çıkış Modülü	1							
				TFS-2282 – İzolatörlü Flaşörlü Yangın Alarm Sireni (Ses: Orta, Flash: Orta)	10							
			Loop 2			0.8mm	0.00	0.00	0.00	0.000	0	1700.0





MOSAIC WEB



CCTV Entegrasyonu

*Gerçek zamanlı izleme ve kontrol



Mobil Uygulama

*Mobil Uygulama *Olay Hafızası
*Komut Gönderme *Yapılandırma



Bildirim

*Harita Üzerinde Pop-Up
*SMS *AHM *Sesli Arama



Kablosuz Yangın Alarm

*Konvansiyonel Kablosuz Yangın Alarm
*Adresli Kablosuz Yangın Alarm



Adresli Yangın Alarm

*TFP-12XX ve TFP-21XX Serisi Paneller



Konvansiyonel Yangın Alarm

*TFP-312X Serisi Paneller



Hırsız Alarm

*Teknim Pars Serisi

Mobil Uygulamamıza Erişmek İçin Aşağıdaki QR Kodunu Tarayın



Available on the
App Store



GET IT ON
Google Play

TFD-2350 Akıllı Adresli Optik Duman Dedektörü & TFD-2351 Akıllı Adresli Dahili İzolatörlü Optik Duman Dedektörü

TFD-2351 ve TFD-2350 Dedektörler,optik duman teknolojisi ile algılama yaparken, akıllı yapısı sayesinde ortam koşullarınıda analiz ederek kirlilik seviyesi ve alarm eşik değerlerini otomatik ayarlar. Teknim Adresli kontrol panelleri ile haberleşmek için FlashLink haberleşme protokolünü kullanır. Dedektör, Teknim tarafından mükemmelleştirilen benzersiz bir duman odası kullanarak optik algılama teknolojisini destekler.

TS EN54-17 **TS EN54-7** **EN54-13**



TFD-2360 Akıllı Adresli Sabit Isı Dedektörü & TFD-2361 Akıllı Adresli Dahili İzolatörlü Sabit Isı Dedektörü

TFD-2361 ve TFD-2360 Dedektörler yangını algılamak için ısı algılama teknolojilerini kullanır. İki adet NTC sayesinde birbirlerini doğrulayarak ortamda gerçekten bir ısı artışı olup olmadığına akıllı yapısı sayesinde karar vererek bu bilgiyi kontrol paneline gönderir.

TS EN54-17 **TS EN54-5** **EN54-13**



TFD-2370 Akıllı Adresli Optik Duman+Isı Dedektörü & TFD-2371 Akıllı Adresli Dahili İzolatörlü Optik Duman+Isı Dedektörü

TFD-2371 ve TFD-2370 dedektörleri yangını algılamak için optik ve ısı algılama teknolojilerini bir arada kullanır. Ortam koşullarına göre dört farklı şekilde programlanabilir ve duman yoğunluğuna göre algılama seviyeleri ayarlanabilir.

TS EN54-17 **TS EN54-7** **TS EN54-5** **EN54-13**





TFB-2266 Akıllı Adresli Dahili İzolatörlü Yangın Alarm Butonu

TFB-2266, dahili izolatörlü adresli buton sıva altı ve sıva üstü montaja uygun şekilde tasarlanmış olup, özel anahtarı sayesinde yeniden kurulabilir yapıya sahiptir. Opsiyonel olarak şeffaf koruma kapağı takılabilir.

TS EN54-11

TS EN54-17

EN54-13

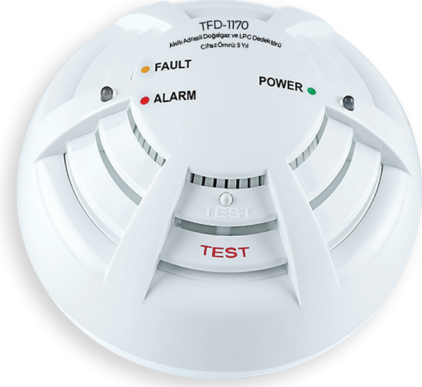


TFD-1170 Akıllı Adresli Doğalgaz ve LPG Dedektörü

TFD-1170, Teknim adresli yangın alarm sistemlerine bağlanabilen doğal gaz ve LPG dedektörüdür.

Genel Özellikler

- TS EN 50194-1 ve Gazmer sertifikalı.
- 85dB alarm ses seviyesi.
- Sesli uyarı ve LED'ler için TEST düğmesi.
- 2x LED göstergeler sayesinde her yönden 360° görüş.
- Tavan ve duvar montajına uygun.



TFM-1281 Buzzerlı Taban

TFM-1281 Buzzerlı taban, alarm durumunda sesli uyarı bildirim için adresli dedektörlerle birlikte kullanılır.

EN54-3



TFS-2282 Akıllı Adresli Dahili İzolatörlü Flaşörlü Yangın Alarm Sireni

TFS-2282, doğrudan Loop hattına bağlanabilen ve tamamen looptan beslenebilen Akıllı Adreslenebilir Yangın Alarm Sirenidir.

TFS-2282, estetik tasarıma ve düşük güç tüketimine sahiptir ve tüm Teknim adreslenebilir yangın alarm kontrol panelleriyle kullanım için uygundur.

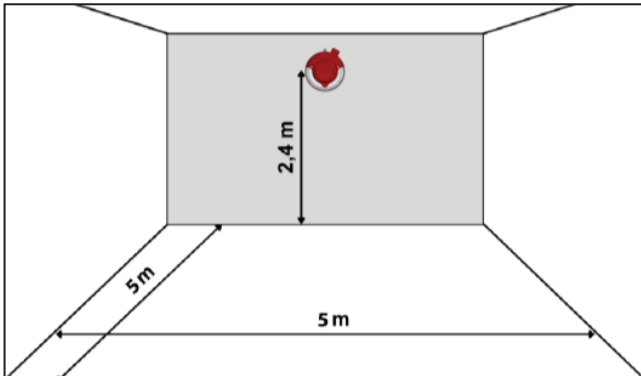
Genel Özellikler

- Siren ve Flaşör / Yalnızca Flaşör / Yalnızca Siren çalışma modları.
- Seçilebilir ses seviyesi ve flaşör frekansı.
- Ses seviyesi 92 dB±5 dB.
- Işık kapsama hacmi W-2,4-5.
- Teknim adreslenebilir yangın alarm kontrol panelleri ile ayarları programlanabilir.
- 24 adet ton (22 adet uluslararası 2 adet özel ton) bulunmaktadır.
- IP21C koruma sınıfı.
- UL94 V-0 yanmaz hammadde.
- Duvara montaja uygundur.
- Sökülmelere karşı vida ile kilitleme özelliği.

**EN54-23****EN54-17****EN54-13****EN54-3**

Kapsama Hacmi

EN54-23 W-2,4-5



Ses Seviyesi Ayarları

Low Mod	Standard Mod	High Mode
85 dB±5 dB	92 dB±5 dB	100 dB±5 dB

Alarm Akım Tüketimi

Beacon Rate	TFS-2282
0,5 Hz	6 mA
1 Hz	9 mA



TFM-1661 Dahili İzolatörlü Konvansiyonel Bölge ve Siren Modülü



TFM-1661 Konvansiyonel bölge ve siren modülü, adresli yangın alarm panelleri ile kullanılmak üzere tasarlanmış olup, konvansiyonel cihazların adresli sistem üzerinde çalışabilmesine olanak tanıyan modüldür. Cihaz, loop hattını kısa devreye karşı korumak için dahili izolatörlüdür.

Genel Özellikler

- Bölge başına 32 dedektör veya buton.
- Dahili izolatör.
- 4 LED gösterge.

EN54-18

EN54-17

EN54-13



TFM-1011 Dahili İzolatörlü Kuru Kontak Giriş Modülü

TFM-1011, kuru kontak izleme amaçlı kullanılan adresli giriş modülüdür. Cihaz ayrıca loop hattını kısa devreye karşı korumak için dahili izolatörlüdür.

EN54-18

EN54-17

EN54-13



TFM-1221 Dahili İzolatörlü Harici Beslemeli Giriş/Çıkış Modülü

TFM-1221, hem kuru kontak izleme hem de beslemeye ihtiyaç duyan alarm cihazları için kullanılan siren kontrol modülüdür. Cihaz ayrıca loop hattını kısa devreye karşı korumak için dahili izolatörlüdür.

EN54-18

EN54-17

EN54-13



TFM-2431 Dahili İzolatörlü Kuru Kontak Giriş/Çıkış Modülü

TFM-2431, kuru kontak izleme yapabilen ve aynı zamanda harici veya 3.parti alarm cihazlarının çalışması için kuru kontak çıkışı sağlayabilen adresli tek giriş ve paralel 2 çıkış modülüdür. Cihaz ayrıca loop hattını kısa devreye karşı korumak için dahili izolatörlüdür.

EN54-18

EN54-17

EN54-13



TFM-2441 Dahili İzolatörlü Kuru Kontak 4 Giriş/4 Çıkış Modülü

TFM-2441, kuru kontak izleme yapabilen ve aynı zamanda 3. parti cihazlarının çalışması için kuru kontak çıkışı sağlayabilen adresli 4 giriş/4 çıkış modülüdür. Cihaz ayrıca loop hattını kısa devreye karşı korumak için dahili izolatörlüdür.

EN54-18

EN54-17

EN54-13



TFA-1196 Paralel İhbar Lambası

Yüksek tavan, asma tavan, yükseltilmiş taban, erişimin kısıtlı olduğu odalar vb. yerlerde kurulum nedeniyle dedektörler üzerindeki alarm LED'lerinin görünmediği durumlarda, uzaktan ek bir gösterge ışığı olarak kullanılır. 10 mm çapındaki büyük kırmızı LED yüksek tavandan bile görülebilir.



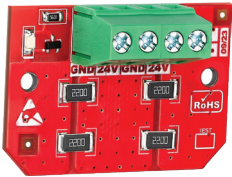
TFA-0120 Dedektör Tabanı

Teknim TFA-0120 dedektör tabanı tüm Teknim Yangın alarm dedektörleri ile kullanılmak üzere geliştirilmiştir. Geçmeli tip kontak yapısı sahada temassızlık problemlerini önler.



TFA-0130R / TFA-0130W Yükseltilmiş Dedektör ve Siren Tabanı

TFA-0130 Derin taban, özellikle yüzeye montaj yapılan yerlerde kablo borusu girişi ve kablo bağlantılarının dedektör tabanı üzerinde kolayca yapılabilmesi için kullanılır.



TFA-0135 Yükseltilmiş Taban İçin Isıtıcı

TFA-0135, TFA-0130'un kullanılması gerekli durumlarda yükseltilmiş tabanın içine takılan bir ısıtıcıdır ve tabanın sıcaklığını yükseltmek için kullanılır. Dedektör tabanında donma veya yoğuşmanın meydana gelebileceği ve potansiyel olarak yanlış alarmlara yol açabilecek çevresel koşullarda kullanılmak üzere tasarlanmıştır.



TFA-0121 Dedektör Adres Bilgisi Etiket Aparatı

TFA-0121, dedektörlerin adres bilgilerini kolayca görüntülemek için dedektör tabanına takılmak üzere tasarlanmış bir etiket aparatıdır.



TFA-0165 Yangın Alarm Butonları İçin Şeffaf Koruma Kapağı

TFA-0165, tüm Teknim butonları için tasarlanmış olup, butona yanlışlıkla basılmasını önleyen, sağlam polikarbonat şeffaf malzemeden yapılmıştır.

KONVANSİYONEL YANGIN ALARM SİSTEMLERİ



EN54

EN54-13



TFP-4404 / TFP-4404P 4 Bölge Konvansiyonel Yangın Alarm Paneli

TFP-4404, 4 bölge ve her bölgeye en fazla 32 adete kadar konvansiyonel yangın dedektörleri ile yangın alarm butonu bağlanabilir. Metal gövdeli şık tasarımı, kolay kurulumu ve yüksek performansı ile profesyonellerin ilk tercihidir. Avrupa birliği standartlarının gerektirdiği tüm teknik değerleri karşılamaktadır.

Genel Özellikler

- Tam izlenebilir 4 bölge kapasitesi.
- Her bölgeye en fazla 32 adete kadar dedektör ve buton bağlanabilir.
- Kullanıcı dostu, kolay yönetilebilir gösterge paneli.
- Her bölge için ayrı yangın ve hata LED'leri.
- Akü ömrünü uzatan akıllı şarj sistemi.
- Güvenlik nedeniyle cihazın aküden direkt başlatılmasını engelleyen akıllı koruma sistemi.
- Tek kişi ile yapılabilen yürüme testi fonksiyonu.
- Her bölgeyi ayrı ayrı devre dışı bırakabilme.
- Yanlış bağlantılara karşı siren çıkışları ve bölge girişleri hat sonu dirençleri ile denetleme özelliği.
- 2 adet 500mA siren çıkışı.
- 24 VDC 500mA otomatik sigortalı harici besleme çıkışı(AUX).
- 1 adet NC/NO alarm rölesi (Buton alarmı, dedektör alarmı vs.).
- 1 adet NC/NO hata rölesi (Enerji hatası, bölge hatası, akü hatası vs.).
- Müdahale yetki seviyesini belirleyen operasyon kodlu sistem.
- Kolay montaj imkânı sağlayan açılır kapak tasarımı.
- Anahtarlama (SMPS) güç kaynağı (24VDC SMPS 1.5Ah Otomatik Sigortalı).
- Metal Kasa (TFP-4404) / Plastik Kasa (TFP-4404P).



EN54-2 **EN54-4** **EN54-13**

TFP-4408 / TFP-4408P 8 Bölge Konvansiyonel Yangın Alarm Paneli

TFP-4408, 8 bölge ve her bölgeye en fazla 32 adete kadar konvansiyonel yangın dedektörleri ile yangın alarm butonu bağlanabilir. Metal gövdeli şık tasarımı, kolay kurulumu ve yüksek performansı ile profesyonellerin ilk tercihidir. Avrupa birliği standartlarının gerektirdiği tüm teknik değerleri karşılamaktadır.

Genel Özellikler

- Tam izlenebilir 8 bölge kapasitesi.
- Her bölgeye en fazla 32 adete kadar dedektör ve buton bağlanabilir.
- Kullanıcı dostu, kolay yönetilebilir gösterge paneli.
- Her bölge için ayrı yangın ve hata LED'leri.
- Akü ömrünü uzatan akıllı şarj sistemi.
- Güvenlik nedeniyle cihazın aküden direkt başlatılmasını engelleyen akıllı koruma sistemi.
- Tek kişi ile yapılabilen yürüme testi fonksiyonu.
- Her bölgeyi ayrı ayrı devre dışı bırakabilme.
- Yanlış bağlantılara karşı siren çıkışları ve bölge girişleri hat sonu dirençleri ile denetleme özelliği.
- 2 adet 500mA siren çıkışı.
- 24 VDC 500mA otomatik sigortalı harici besleme çıkışı(AUX).
- 1 adet NC/NO alarm rölesi (Buton alarmı, dedektör alarmı vs.).
- 1 adet NC/NO hata rölesi (Enerji hatası, bölge hatası, akü hatası vs.).
- Müdahale yetki seviyesini belirleyen operasyon kodlu sistem.
- Kolay montaj imkânı sağlayan açılır kapak tasarımı.
- Anahtarlama (SMPS) güç kaynağı (24VDC SMPS 1.5Ah Otomatik Sigortalı).
- Metal Kasa (TFP-4408) / Plastik Kasa (TFP-4408P).



EN54-2 **EN54-4** **EN54-13**



TFP-3122 2 Bölge Konvansiyonel Yangın Alarm Paneli

Genel Özellikler

- Her bölgeye en fazla 32 adete kadar dedektör ve buton bağlanabilme.
- Buton ve dedektör alarmlarını ayırt edebilme (TFB-3168 buton ile).
- TXM-5271 (Ethernet) veya TXM-5474 (LTE) modülleriyle Web tarayıcı veya Mobil Uygulama üzerinden kontrol edebilme ve anlık bildirimler.
- TXM-5474 LTE modül ile sms gönderebilme.
- 1-10 dakika aralığında genel gecikme süresi tanımlayabilme.
- Operasyon kodları ile kolay programlayabilme.
- Bölgelerin "Yangın ve Hata/Devre Dışı/Test" ledleri.
- Hata, Uyarı ve Alarm göstergeleriyle kolay ve anlaşılır sistem yapısı.
- Akü ömrünü uzatan akıllı şarj sistemi, akü gerilimi 10.5 VDC altına düştüğünde akıllı sistem kapatma özelliğiyle akü ömrünü koruma.
- Siren çıkışı ve bölge girişleri hat sonu dirençleri ile yanlış bağlantılara karşı denetlemeli bölge test özelliği.
- 24 VDC 300mA otomatik sigortalı harici besleme çıkışı(AUX).
- 1 adet NC/NO alarm rölesi (Buton alarmı, dedektör alarmı vs.).
- 1 adet NC/NO hata rölesi (Enerji hatası, bölge hatası, akü hatası vs.).
- İstenilen bölgelerin devre dışı edilebilme fonksiyonu.
- Anahtarlamalı güç kaynağı.
- Metal kutu.
- 1 adet 12V 7Ah akü ile kullanılır.



EN54-2

EN54-4

EN54-13

TFP-3124 4 Bölge Konvansiyonel Yangın Alarm Paneli

Genel Özellikler

- Her bölgeye en fazla 32 adete kadar dedektör ve buton bağlanabilme.
- Buton ve dedektör alarmlarını ayırt edebilme (TFB-3168 buton ile).
- TXM-5271 (Ethernet) veya TXM-5474 (LTE) modülleriyle Web tarayıcı veya Mobil Uygulama üzerinden kontrol edebilme ve anlık bildirimler.
- TXM-5474 LTE modül ile sms gönderebilme.
- 1-10 dakika aralığında genel gecikme süresi tanımlayabilme.
- Operasyon kodları ile kolay programlayabilme.
- Bölgelerin "Yangın ve Hata/Devre Dışı/Test" ledleri.
- Hata, Uyarı ve Alarm göstergeleriyle kolay ve anlaşılır sistem yapısı.
- Akü ömrünü uzatan akıllı şarj sistemi, akü gerilimi 10.5 VDC altına düştüğünde akıllı sistem kapatma özelliğiyle akü ömrünü koruma.
- Siren çıkışı ve bölge girişleri hat sonu dirençleri ile yanlış bağlantılara karşı denetlemeli bölge test özelliği.
- 24 VDC 300mA otomatik sigortalı harici besleme çıkışı(AUX).
- 1 adet NC/NO alarm rölesi (Buton alarmı, dedektör alarmı vs.).
- 1 adet NC/NO hata rölesi (Enerji hatası, bölge hatası, akü hatası vs.).
- İstenilen bölgelerin devre dışı edilebilme fonksiyonu.
- Anahtarlamalı güç kaynağı.
- Metal kutu.
- 1 adet 12V 7Ah akü ile kullanılır.



EN54-2

EN54-4

EN54-13

TFD-4030 Konvansiyonel Optik Duman Dedektörü

TFD-4030 Konvansiyonel optik duman dedektörü, duman odasına giren partikülleri tespit etmek için gelişmiş ışık saçılma teknolojisini kullanarak maksimum düzeyde koruma sağlar. Hatalı algılamaları en aza indirebilen ve kirlilik uyarısı sağlayabilen bir dizi yazılım algoritmasına sahiptir. Duman haznesi aşırı ve tozlu ortamlarda temizlik için kolayca çıkarılabilir.

Genel Özellikler

- Ortamdaki duman parçacıklarını Light Scatter Prensibi yoluyla algılar.
- 360° görüş için 2 adet led gösterge.
- Cihaz açılışta 5 kez yanıp söner, toz uyarısı durumunda her 2 saniyede bir yanıp söner, normal çalışmada her 20 saniyede bir yanıp söner ve alarm durumunda sürekli kırmızı yanar.
- Hatalı alarma sebebiyet verebilecek; ani toz, duman vb. yok etmek için özel geliştirilmiş yazılım algoritmaları.
- Kolay temizlenebilir duman odası.
- Estetik ve zarif tasarım ile her ortama uygun.
- Her marka konvansiyonel yangın alarm paneli ile uyum sağlar.



EN54-7

TFD-4040 Konvansiyonel Sabit Isı Dedektörü

TFD-4040 Konvansiyonel sabit ısı dedektörü, hassas ölçüm yaparak yangını algılayabilmek için iki NTC kullanır. Dedektör A2S olarak sınıflandırılır ve 55° C'de alarm bildirir.

Genel Özellikler

- Daha doğru ve hassas algılama yapabilmek için 2 NTC ile tasarlanmıştır.
- A2S olarak sınıflandırılır.
- 360° görüş için 2 adet led gösterge.
- Cihaz açılışta 5 kez yanıp söner, toz uyarısı durumunda her 2 saniyede bir yanıp söner, normal çalışmada her 20 saniyede bir yanıp söner ve alarm durumunda sürekli kırmızı yanar.
- Estetik ve zarif tasarım ile her ortama uygun.
- Her marka konvansiyonel yangın alarm paneli ile uyum sağlar.

EN54-5

TFD-4050 Konvansiyonel Duman+Isı Dedektörü

TFD-4050 Konvansiyonel multi dedektör, yangın durumunu tespit etmek için optik ve ısı algılama teknolojilerini kullanır. Dedektör, hatalı algılamaları en aza indirmek için geliştirilmiş bir dizi algoritmaya sahiptir.

Genel Özellikler

- Ortamdaki duman parçacıklarını Light Scatter prensibi yoluyla algılar.
- A2S olarak sınıflandırılır.
- 360° görüş için 2 adet led gösterge.
- Cihaz açılışta 5 kez yanıp söner, toz uyarısı durumunda her 2 saniyede bir yanıp söner, normal çalışmada her 20 saniyede bir yanıp söner ve alarm durumunda sürekli kırmızı yanar.
- Hatalı alarma sebebiyet verebilecek ani toz, dumanı vb. yok etmek için özel yazılım algoritmaları.
- Kolay temizlenebilir duman odası.
- Estetik ve zarif tasarım her ortama uyar.
- Her marka konvansiyonel yangın alarm paneli ile uyum sağlar.



EN54-5 EN54-7



TFD-4230 Konvansiyonel Optik Duman Dedektörü

TFD-4230 Konvansiyonel optik duman dedektörü, duman odasına giren partikülleri tespit etmek için gelişmiş ışık saçılma teknolojisini kullanarak maksimum düzeyde koruma sağlar. Hatalı algılamaları en aza indirebilen ve kirlilik uyarısı sağlayabilen bir dizi yazılım algoritmasına sahiptir. Duman haznesi aşırı ve tozlu ortamlarda temizlik için kolayca çıkarılabilir.

Genel Özellikler

- Ortamdaki duman parçacıklarını Light Scatter Prensipli yoluyla algılar.
- 360° görüş için 2 adet led gösterge.
- Hata ve alarm durumlarını ayrı ayrı göstermek için 2 ayrı renk ile LED bildirim (Mavi/Kırmızı).
- Hatalı alarm sebebiyet verebilecek; ani toz, duman vb. yok etmek için özel geliştirilmiş yazılım algoritmaları.
- Paralel ihbar lambası bağlanabilir.
- Kolay temizlenebilir duman odası.
- Estetik ve zarif tasarım ile her ortama uygun.
- Her marka konvansiyonel yangın alarm paneli ile uyum sağlar.



1692a/01



0832-UKCA-CPR-F1393

EN54-7 **EN54-13**



1692a/01



0832-UKCA-CPR-F1393

TFD-4240 Konvansiyonel Sabit Isı Dedektörü

TFD-4240 Konvansiyonel sabit ısı dedektörü, hassas ölçüm yaparak yangını algılayabilmek için iki NTC kullanır. Dedektör A2S olarak sınıflandırılır ve 55° C'de alarm bildirir.

Genel Özellikler

- Daha doğru ve hassas algılama yapabilme için 2 NTC ile tasarlanmıştır.
- A2S olarak sınıflandırılır.
- 360° görüş için 2 adet led gösterge.
- Hata ve alarm durumlarını ayrı ayrı göstermek için 2 ayrı renk ile LED bildirim (Mavi/Kırmızı).
- Paralel ihbar lambası bağlanabilir.
- Estetik ve zarif tasarım ile her ortama uygun.
- Her marka konvansiyonel yangın alarm paneli ile uyum sağlar.

EN54-5 **EN54-13**

TFD-4245 Konvansiyonel Isı Artış Dedektörü

TFD-4245 Konvansiyonel ısı artış dedektörü, hızlı sıcaklık artışını 2 NTC kullanarak tespit etmek için tasarlanmıştır. Dedektör, yanlış alarmları önlemek için farklı özel yazılım algoritmalarını destekler.

Genel Özellikler

- Daha doğru ve hassas olmasını sağlamak için 2 NTC ile tasarlanmıştır.
- A2R olarak sınıflandırılır.
- 360° görüş için 2 adet led gösterge.
- Hata ve alarm durumlarını ayrı ayrı göstermek için 2 ayrı renk ile LED bildirim (Mavi/Kırmızı).
- Paralel ihbar lambası bağlanabilir.
- Estetik ve zarif tasarım her ortama uyar.
- Her marka konvansiyonel yangın alarm paneli ile uyum sağlar.



EN54-5 **EN54-13**

TFD-4250 Konvansiyonel Duman+Isı Dedektörü

TFD-4250 Konvansiyonel multi dedektör, yangın durumunu tespit etmek için optik ve ısı algılama teknolojilerini kullanır. Dedektör, hatalı algılamaları en aza indirmek için geliştirilmiş bir dizi algoritmaya sahiptir.

Genel Özellikler

- Ortamdaki duman parçacıklarını Light Scatter prensibi yoluyla algılar.
- A2S olarak sınıflandırılır.
- 360° görüş için 2 adet led gösterge.
- Hata ve alarm durumlarını ayrı ayrı göstermek için 2 ayrı renk ile LED bildirim (Mavi/Kırmızı).
- Hatalı alarma sebebiyet verebilecek ani toz, dumanı vb. yok etmek için özel yazılım algoritmaları.
- Paralel ihbar lambası bağlanabilir.
- Kolay temizlenebilir duman odası.
- Estetik ve zarif tasarım her ortama uyar.
- Her marka konvansiyonel yangın alarm paneli ile uyum sağlar.



EN54-5 **EN54-7** **EN54-13**

TSD-701 Doğalgaz Dedektörü

TSD-701, konvansiyonel yangın alarm sistemlerine (NO) ve Hırsız alarm sistemlerine (NC) bağlanabilen 12-24VDC harici besleme ile bağımsız olarak kullanılabilen doğalgaz algılama dedektörüdür. Uluslararası standartlara uygun olarak tasarlanmış olup TSE, GAZMER ve İGDAŞ onaylarına sahiptir. Sesli uyarı özelliği için 85dB dahili buzzer ile donatılmıştır. Dedektör üzerinde bakım ve arıza tespitini kolaylaştırmak amacıyla bir test butonu bulunmaktadır.

Genel Özellikler

- TSE, GAZMER ve İGDAŞ Sertifikalıdır.
- 360° görüş için iki farklı LED desteği.
- 85dB Alarm ses seviyesi.
- Tavan ve Duvar montajına uygun tasarım.
- Hırsız Alarm sistemleri için NC kontak çıkışı.
- 12-24VDC bağımsız kullanım imkanı.





TFA-3196 Gösterge Lambası

Dedektörlerin yüksek tavanlara, asma tavanlara, yükseltilmiş zeminlere, erişimi kısıtlı odalara vb. monte edilmesi nedeniyle alarm LED'lerinin görünmediği durumlarda, bu cihaz ek bir gösterge ışığı olarak kullanılır. 10mm çapındaki büyük kırmızı LED yüksek tavandan bile görülebilir.

TFB-3168 Yangın Alarm Butonu, LED Göstergeli



TFB-3168, tüm konvansiyonel yangın alarm sistemleri markalarıyla kullanılmak üzere tasarlanmıştır. Dahili 470 ohm direnç montaj kolaylığı sağlar. Özel plastik anahtar kullanılarak tekrar kurulabilen çalışma yapısına sahiptir.

Genel Özellikler

- Resetlenebilir (sıfırlanabilir).
- 470 ohm direnç içerir, ek bağlantı gerektirmez.
- Opsiyonel şeffaf koruma kapağı takılabilir ve mühürlenir.

EN54-11 **EN54-13**

TFB-3165 Konvansiyonel Yangın Alarm Butonu



EN 54-11 Sertifikalı TFB-3165, her marka konvansiyonel yangın algılama ve hırsız alarm sistemlerine bağlanabilmesi için tasarlanmıştır. Dahili 470 ohm direnç sayesinde montaj kolaylığı sağlar. Sıva altı ve sıva üstü montaja uygun yapıdadır. Opsiyonel olarak şeffaf koruma kapağı takılabilir. Özel anahtarı ile kolaylıkla yeniden kurulabilir. Şık tasarımı ile her ortama uyum sağlar.

Genel Özellikler

- Tekrar kurulabilir.
- NC/NO seçebilme.
- 470 Ohm direnç dahildir, ek direnç bağlantısı gerektirmez.
- Opsiyonel olarak şeffaf koruma kapağı takılabilir.
- Sıva altı ve sıva üstü montaj yapılabilir.
- 5-32 VDC besleme.

EN54-11 **EN54-13**

TFB-3165X Acil Durum Butonları

Her marka konvansiyonel yangın algılama sistemine bağlanmak üzere tasarlanmıştır. Dahili 470 ohm direnç kurulum kolaylığı sağlar. Opsiyonel olarak şeffaf koruyucu kapak takılabilir. Özel anahtar ile kolayca sıfırlanabilir.

Genel Özellikler

- Resetlenebilir (sıfırlanabilir) tip.
- NC/NO seçimi.
- 470 ohm direnç içerir, ek bağlantı gerektirmez.
- Şeffaf koruma kapağı takılabilir ve mühürlenir.
- Tüm Konvansiyonel Yangın ve Hırsızlık Alarm Sistemleri ile uyumludur.

Renk Seçenekleri

- TFB-3165W Acil Çağrı Butonu - BEYAZ
- TFB-3165B Acil Durdurma Butonu - MAVİ
- TFB-3165Y Manuel Serbest Bırakma Butonu - SARI
- TFB-3165G Acil Çıkış Kapısı Açma Butonu - YEŞİL
- TFB-3165O Duman Boşaltma Butonu - TURUNCU



TFS-4192 Konvansiyonel Flaşörlü Yangın Alarm Sireni

Teknim TFS-4192 Konvansiyonel yangın alarm sireni estetik tasarıma ve düşük güç tüketimine sahiptir ve konvansiyonel siren çıkışı olan her marka ile kullanıma uygundur.

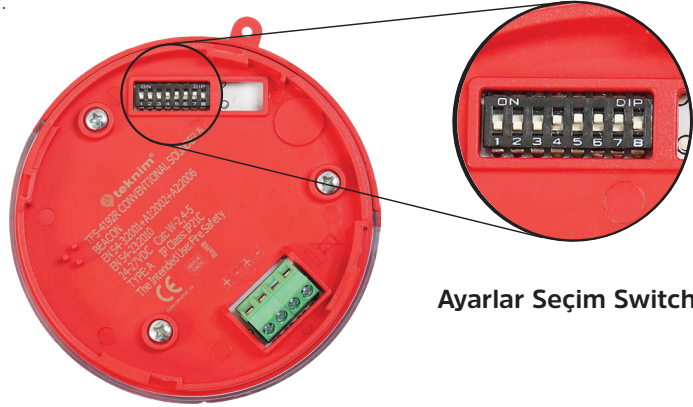
Genel Özellikler

- Siren ve Flaşör / Yalnızca Flaşör / Yalnızca Siren çalışma modları.
- Seçilebilir ses seviyesi ve flaşör frekansı.
- Ses seviyesi 100 dB±\pm5 dB.
- Işık kapsama hacmi W-2,4-5.
- Dipswitch ile ayarları programlayabilme özelliği.
- 24 adet ton (22 adet uluslararası 2 adet özel ton) bulunmaktadır.
- IP21C koruma sınıfı.
- UL94 V-0 yanmaz hammadde.
- Duvara montaja uygundur.
- Sökülmelere karşı vida ile kilitleme özelliği.



EN54-3

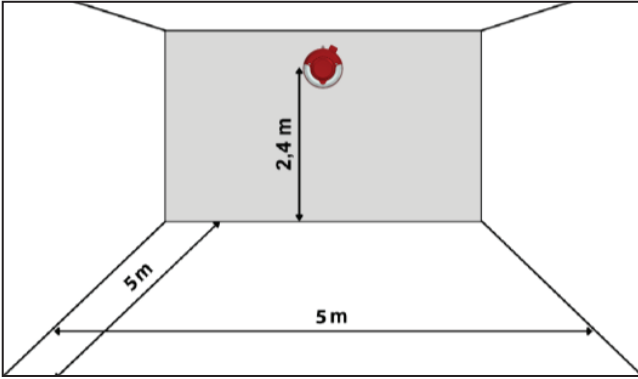
EN54-23



Ayarlar Seçim Switch'i

Kapsama Hacmi

EN54-23 W-2,4-5



Ses Seviyesi Seçenekleri

Modeller	Standart Mod	Yüksek Mod
TFS-4192W	100 dB±5 dB	102 dB±5 dB
TFS-4192R	100 dB±5 dB	102 dB±5 dB

Alarm Akım Tüketimi

Flaşör Frekansı	TFS-4192W	TFS-4192R
0,5 Hz	19 mA	28 mA
1 Hz	24 mA	40 mA



TFS-3192R/W Konvansiyonel Flaşörlü Yangın Alarm Sireni

Teknim TFS-3192 dahili yangın ihbar sireni ve flaşörü estetik tasarımı, düşük güç tüketimi ile her marka yangın algılama sistemi ile kullanıma uygundur.

Genel Özellikler

- Duvar montajı.
- 100dB yüksek ses seviyesi.
- IP21C koruma sınıfı.
- Kırmızı/Beyaz, şeffaf UL94 yanmaz polikarbonat plastik çerçeve.

EN54-3

EN54-23

EN54-13



TFS-3193R/W Konvansiyonel Yangın Alarm Flaşörü

Teknim TFS-3193 dahili yangın ihbar flaşörü estetik tasarımı, düşük güç tüketimi ve her marka yangın algılama sistemi ile kullanıma uygundur.

Genel Özellikler

- Duvar montajı.
- IP21C koruma sınıfı.
- Kırmızı/Beyaz, şeffaf UL94 yanmaz polikarbonat plastik çerçeve.

EN54-23 **EN54-13**



TFS-3191R Konvansiyonel Yangın Alarm Sireni

Teknim TFS-3191 yangın ihbar sireni estetik tasarımı, düşük güç tüketimi ve her marka yangın algılama sistemi ile kullanıma uygundur.

Genel Özellikler

- Duvar montajı.
- 100dB yüksek ses seviyesi.
- IP21C koruma sınıfı.
- Kırmızı, şeffaf UL94 yanmaz polikarbonat plastik çerçeve.

EN54-3 **EN54-13**



TFS-5792 Flaşörlü Harici Alarm Sireni

TFS-5792 Flaşörlü Siren, her marka konvansiyonel yangın algılama sistemi için tasarlanmış, dış ortam kullanımına uygun bir üründür.

Genel Özellikler

- 6X süper parlak LED / flaşör.
- 115dB/24V @1mt.
- IP65 koruma.

EN 12094-1**EN54-4****EN54-2**

TEP-4300 Söndürme Paneli

EN 12094-1 (Sabit Yangın Söndürme Sistemleri – Gazlı Söndürme Sistemleri Bileşenleri için Avrupa Standardı) ve EN54-2/4 sertifikalı TEP-4300, 5 bölge bir yangın söndürme kontrol panelidir; kalite, dayanıklılık ve güvenilirlik sunar. Özellikle yangın söndürme sistemleri gerektiren kritik alanlarda kullanım için tasarlanan bu panel, kullanıcıya, kurulumcuya ve devreye alma mühendisine açık ve net geri bildirim sağlayan 128 × 64 LCD ekrana sahiptir.

Panelde 6 adet röle çıkışı bulunur (Arıza, Yangın, Lokal Yangın, 1. Kademe, 2. Kademe, Tahliye/Extract) ve toplam üç adet siren (sunder) çıkışını destekler, ikisi yangın için, biri söndürme için.

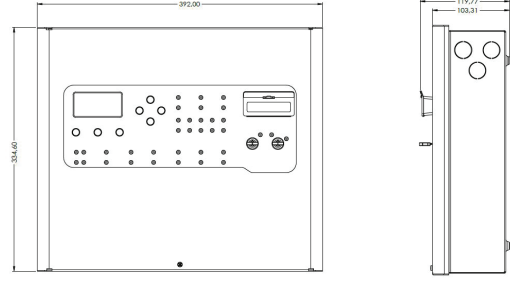
En önemli özelliklerinden biri, kullanıcıların opsiyonel haberleşme modülü (GPRS) kullanarak sisteme ait tüm bilgilere uzaktan erişebilmesi ve yangın izleme yazılımı veya mobil uygulama üzerinden sistemlerin mevcut durumuna ilişkin bilgi alabilmesidir.

Genel Özellikler

- EN 12094-1, EN 54-2 ve EN 54-4 Standartlarına Göre Sertifikalıdır.
- 5 Adet Yangın Algılama Zonu, 1 Adet Söndürme Çıkışı.
- 6 adet izleme girişi (İptal, Beklet, Mod Seçimi, Serbest Bırakma, Düşük Basınç, Akış Şalteri).
- 6 Adet Röle Çıkışı (Arıza, Yangın, Lokal Yangın, 1. Kademe, 2. Kademe, Tahliye).
- 3 Adet Siren Çıkışı (2 Adet Yangın İçin, 1 Adet Söndürme İçin).
- 4 Adet Uzaktan Giriş (Reset, Arıza, Susturma, Alarm).
- 128x64 LCD Üzerinden Yangın ve Söndürme Proseslerinin Detaylı İzlenmesi.
- Ayarlanabilir Yangın Gecikme Süreleri.
- Ayarlanabilir Boşaltma Süresi.
- 90 Farklı Zone Kombinasyonu.
- Çoklu Dil Desteği.
- TXM4380 I/O Genişletme Modülü Desteği (opsiyonel).
- TXM5474 LTE Modülü Desteği (opsiyonel).
- Zaman Damgalı 4000 Log Kapasitesi.
- Dışa Log Aktarma, Konfigürasyon Aktarma, USB Üzerinden Yazılım Güncelleme.
- Teknim Mobil Uygulama Desteği.
- Teknim Mosaic Web Desteği.



Teknik Özellikler



TEP - 4300

GÜÇ

Dahili Güç Kaynağı	24 Vdc nominal
Akü Türü	2x 12V 7Ah
Akü İç Direnç Hatası	1.5 Ω (Ri max.)
Sıcaklık Kompanzasyonu	EVET
Toprak Hatası İzleme	EVET
Şebeke Besleme / Akü Devresi İzleme	EVET
I min.	130mA
I max. a	600 mA
I max. b	3 A

BÖLGELER

Bölge Sayısı	5
Bir bölge için maksimum dedektör sayısı	32
Hat Sonu Direnci	4k7 Ω , %5, ¼ W

SİRENLER

Çıkış Değeri	18-27.6 Vdc
Siren Çıkış Sayısı	3
Hat Sonu Direnci	4k7 Ω , %5, ¼ W

İZLEME GİRİŞLERİ

İzleme Giriş Sayısı	6
Hat Sonu Direnci	4k7 Ω , %5, ¼ W

KUMANDA GİRİŞLERİ

Kumanda Giriş Sayısı	4
Aktivasyon Koşulu	Kısa Devre

RÖLELER

Röle Sayısı	6
Röle Konağı	30 Vdc, 2 A max.

SÖNDÜRME ÇIKIŞI

Söndürme Serbest Bırakma	17.5-27.6 Vdc @ 1 A
Kısa devre ve açık devre izleme	EVET
Hat Sonu Çıkışı	TEM-4385 Terminatör
Serbest Bırakma Gecikmesi	0-60 saniye
Serbest Bırakma Süresi	1-300 saniye
Akış Süresi	60-1740 saniye

SİGORTALAR

Akü Sigortası	30 Vdc, 5 A
AUX Çıkışı Sigortası	30 Vdc, 500 mA
Siren Sigortası	30 Vdc, 300 mA
Şebeke Besleme Sigortası	30 Vdc, 5 A
Söndürme Çıkış Sigortası	30 Vdc, 5 A

HABERLEŞME MODÜLLERİ (Ayrıca satılır)

TXM-4380 I/O Genişletici Modülü	RS-485
TXM-5474 LTE Modülü	

ÇEVRESEL KOŞULLAR

IP Derecesi	IP30
Sıcaklık Aralığı	-5 °C ~ +40 °C
Bağıl Nem Oranı	95% RH max.



TPU-9245 Harici Güç Kaynağı 24VDC 5A

TPU-9245, akıllı akü şarj ünitesi ile 24VDC 5A kesintisiz güç sağlayarak harici güç kaynağı gerektiren sistemlerde kullanılmak üzere tasarlanmıştır.

Genel Özellikler

- Seçilebilir tek veya çift çıkış.
- 7 Ah veya 12 Ah yedek akü desteği.
- Hata için kuru kontak röle çıkışı.
- Arıza için LED göstergeler.
- Sıcaklık dengelemeli, akıllı akü şarjı.
- Geniş giriş voltaj aralığı: 110 ila 240 VAC.
- Kısa devre ve aşırı yük koşullarına karşı koruma.
- Tamamen kapalı ve sağlam metalik kasa.

EN54-4



TPU-9245P Harici Güç Kaynağı 24VDC 5A (Plastik Kasa)

TPU-9245P, akıllı akü şarj ünitesi ile 24VDC 5A kesintisiz güç sağlayarak harici güç kaynağı gerektiren sistemlerde kullanılmak üzere tasarlanmıştır.

Genel Özellikler

- Seçilebilir tek veya çift çıkış.
- 7 Ah yedek akü desteği.
- Hata için kuru kontak röle çıkışı.
- Arıza için LED göstergeler.
- Sıcaklık dengelemeli akıllı akü şarjı.
- Geniş giriş voltaj aralığı: 110 ila 230 VAC.
- Kısa devre ve aşırı yük koşullarına karşı koruma.
- Sağlam plastik kasa.

EN54-4



TPU-9243P Harici Güç Kaynağı 24VDC 3,5A (Plastik Kasa)

TPU-9243P, akıllı akü şarj ünitesi ile 24VDC 3,5A kesintisiz güç sağlayarak harici güç kaynağı gerektiren sistemlerde kullanılmak üzere tasarlanmıştır.

Genel Özellikler

- 7 Ah yedek akü desteği.
- Hata için kuru kontak röle çıkışı.
- Arıza için LED göstergeler.
- Sıcaklık dengelemeli akıllı akü şarjı.
- Geniş giriş voltaj aralığı: 110 ila 230 VAC.
- Kısa devre ve aşırı yük koşullarına karşı koruma.
- Sağlam plastik kasa.

EN54-4



DÜNYA'NIN HER YERİNDEN Sistemlerinize Erişim ve Yönetim İmkkanı



Mobil Uygulamamıza Erişmek İçin Aşağıdaki QR Kodunu Tarayın



TÜRKİYE'DEN DÜNYAYA



EN54



UK
CA

CE



BU TOPRAKLARDA TASARLIYOR VE ÜRETİYORUZ



EN54



**UK
CA**

CE



www.teknim.com

TEKNİM ELEKTRONİK SANAYİ VE TİCARET A. Ş.
Dudullu OSB Mah. 1. Cadde No: 6/1 34776 Ümraniye / İSTANBUL

satis@teknim.com